

㊤㊦大泉映画・アニメコース

“アニメ発祥の地、映画の街・大泉を商店街を巡り、工場見学もあるよ”

㊦㊨光が丘紅葉コース

“紅と黄を愛でよう秋の光が丘散歩・鳥も見れるよ”



【開催日時】9時20分～（2時間半～3時間程度／小雨決行）

㊤ 11月10日（木） ㊦ 11月14日（月）

㊦ 11月26日（土） ㊨ 11月28日（月）



【定員】15名（多数の場合抽選）

【ガイド料】500円（資料代、保険料含む）

※当日、ガイドにお支払ください

【集合場所】㊤㊦西武池袋線大泉学園駅改札

㊦㊨大江戸線光が丘駅改札

【コース順路】㊤㊦約2.5Km ㊦㊨約3.5km

㊤㊦大泉学園駅改札(集合)⇒ゆめーてる商店街⇒妙延寺⇒大泉名水会
⇒東映橋⇒東映東京撮影所⇒T・ジョイSEIBU大泉⇒タムラ製作所（解散）

㊦㊨大江戸線光が丘駅改札（集合）⇒ふれあいの径 ⇒バードサンクチュアリ
⇒光が丘公園 ⇒旭町はんの木緑地 ⇒けやき広場（解散）

【応募方法】往復はがきに下記事項を記載のうえ郵送

①開催日、コース名

②参加者全員の氏名(フリガナ)、郵便番号、
住所、電話番号、年齢、性別／※1枚で4名様まで申し込み可能

③返信用面に代表者の郵便番号、住所、氏名（お忘れなく！）

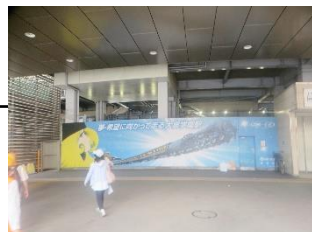
【締切日】10月31日（月）必着

【申込先】〒176-0001 練馬区練馬1-17-1 Coconeri3階

練馬観光案内所 ☎03-3991-8101 (9:00～21:00)

※当日のご注意※

- ・まち歩き中は、お客様の責任で安全管理をさせていただきますようお願いいたします。
- ・運動靴などの歩きやすい靴、動きやすい服装でご参加ください。
- ・体調不調の方は、くれぐれもご無理なさらぬようお願いいたします。
- ・雨天は基本的には決行ですが、荒天等の場合は中止させていただくことがあります。
- ・他の参加者の迷惑になると判断した場合は、参加をお断りする場合がございます。
- ・催行内容は都合により変更する場合がございます。
- ・当日朝の検温とマスク持参をお願いします。



※「ねりまのねり歩き」は毎月開催♪

12月：白子川三山と郷土の森コース 武蔵関紅葉コース

1月：雑司が谷七福神コース

主催：ねり歩きガイドの会

協力：練馬区産業振興公社ねりま観光センター