

A 大泉学園コース

Start S 大泉学園駅

1 旧本間家の桜並木

2 牧野記念庭園

3 大泉学園通りの桜並木

20分

大泉学園通りの桜並木は約3km。
まるで桜のトンネルのよう！

※帰路はバスで大泉学園駅
または、成増駅へ

Goal G 大泉中央公園

10分

5 大泉桜学園

20分

4 大泉公園

大泉桜学園前から大泉中央公園へ
続く通りに、濃いピンクのカンヒザクラ。
大泉障害者支援ホームの前に
淡いミドリギョウコウ。

大泉中央公園の
桜の木は
約350本。



校門の前に
大泉たくあんの
里の碑がある。

大泉学園駅から
約3km続く桜並木は、
桜の木が約280本。

こぐれの森緑地は
藤沢周平が好んだ散歩道。
ゆかりのヤマザクラあり。

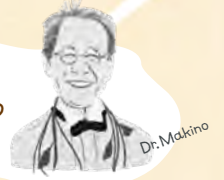
藤沢周平コーナーでは
貴重な初版本を閲覧
できるほかコーナー担当が
工夫を凝らした
特集を作成。

都内初の
ワイナリー&
23区唯一の牧場が
ご近所さん。

駅周辺に
デザインマンホール蓋
が4つ。

5月の連休ごろ、
池にカルガモの親子。

牧野記念庭園
植物学者・牧野富太郎博士の
住居と庭の跡地。
植物が約300種類。



5 大泉さくら運動公園
〒大泉学園町9-4-5

広大な園内をゆっくり散歩
しながら桜観賞ができます



4 大泉桜学園前の
ソメイヨシノとシダレ桜
〒大泉学園町9

異なる桜の共演が美しい
コントラストをつくり出します



3 大泉学園通りの桜並木
〒大泉学園町6

大泉学園駅北口から約3kmに
わたって続く桜のトンネル

2 妙福寺のシダレ桜
〒南大泉5-6-56

上品に咲くシダレ桜は
圧倒的な存在感を放ちます



1 牧野記念庭園の
オオカンザクラ
〒東大泉6-34-4

淡紅色のオオカンザクラは
ソメイヨシノより少し早咲き



その他のおすすめスポット



つきあたりの白子川まで
幻想的な桜並木が続きます

八坂小学校付近の桜並木
〒土支田4-48



23区内で珍しい
カタクリの群生地スポット

清水山の森のカタクリ
〒大泉町1-6

B 光が丘コース

光が丘公園は桜の他に
コブシなども楽しめます。

約4km

Start **S** 練馬春日町駅

3分

1 練馬大根碑(愛染院前)

2分

2 春日町の桜並木

20分

Goal **G** 光が丘公園

20分

4 マグノリア園

15分

3 春の風公園



光が丘公園は広さ約60万㎡の区内最大の公園。
広大な芝生広場や野鳥観察ができるバードサンクチュアリ、
バーベキュー広場や野球場などがある。

バードサンクチュアリは約2.4haの
区域に池、州浜、樹林、草地を配置し、
野鳥をはじめ様々な生き物がすめる
ようになっている。
オオタカを見ることができかも。
※土日祝のみ開園



11 光が丘公園
☞ 光が丘4

芝生広場の周りに大きな
桜が立ち並ぶ憩いの場



10 光が丘公園南側
ふたご橋の上から
見下ろす形で
桜を眺めることができます



9 四季の香ローズガーデン
☞ 光が丘5-2-6

シンボルローズ
「四季の香(右画像)」
のほか、様々なバラが
咲き誇ります

チューリップが
可愛らしい散歩道も



8 マグノリア園
(四季の香公園内)
☞ 光が丘6-2-1

爽やかな甘い香りを放つ
モクレンの仲間「マグノリア」

四季の香公園の
マグノリア園には
世界各国のマグノリア
約30種類が集めら
れている。マグノリア
はモクレン科の植物。
区の木「コブシ」は
マグノリアの仲間。



7 春の風公園のギョイコウ
☞ 光が丘7-4-1

黄桜または緑桜と呼ばれます。
緑色から徐々に赤く染まっていく希少な桜

春の風公園

かえる池の近くには、
牧野富太郎博士が名付けた
センダイヤ
サクラ'仙台屋'がある。
ヤマザクラの栽培品種で、
開花はソメイヨシノよりやや遅め、
花は淡紅紫色。
観賞すれば金運アップとも
言われるギョイコウも。



練馬大根碑

高さ約3mの石造り。
練馬大根の知名度が
全国的に高まったことを
記念して、1940(昭和15)年に
春日町の愛染院の境内に
建立された。



6 夏の雲公園
☞ 光が丘3-4-1



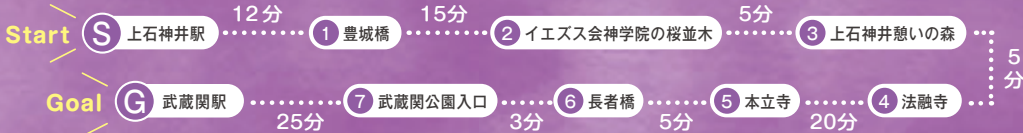
地元住民に愛される
お花見スポットは
橋の名所でもあります



C 武蔵関公園コース

武蔵関公園、豊城橋、長者橋あたりの桜がひととき見事です。

約5km



14 武蔵関公園
 所 関町北 3-45-1

富士見池に映る桜と優雅に泳ぐカルガモの姿が愛らしい



13 関町北公園
 所 関町北 5-12-1

遊具を優しく見守るように咲く大きな桜に出会えます



12 法融寺本堂とシダレ桜
 所 関町東 1-4-16

樹齢を重ね、わずかに鮮やかな花を咲かせる老木のシダレ桜。美しい自然の力を感じます



15 井口稲荷神社
 所 関町北 2-32-15

可愛らしい地域のお稲荷さん。鳥居に寄り添うように咲く桜が印象的



16 立野公園の桃花源
 所 立野町 32-1

中国式の庭園「桃花源」や大きな桜と桃の花が同時に楽しめます

花ごよみ

お花	3月	4月	5月
オオカンザクラ			
コブシ			
ソメイヨシノ			
カタクリ※1			
シダレザクラ			
チューリップ			
モモ			
ツツジ			
マグノリア			
バラ			
ギョイコウ			
ヤエザクラ			
フジ			

※開花状況は気候により前後します。
 ※1 カタクリは暖かい晴れた日に開花します。曇り、雨、寒い日には花は閉じています。